

# FOR RENT

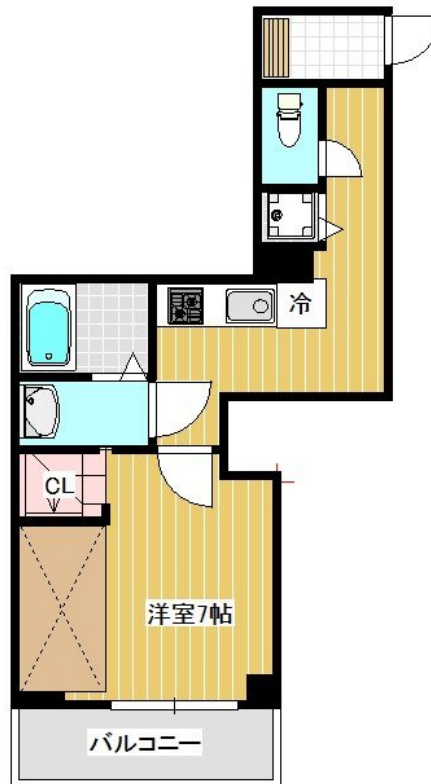
賃料	管理費等
59,000円	0円

防犯カメラ リバーサイド オートロック ディンプルキー セキュリティ有り 当社管理物件

【外観】



【間取り図】



間取り	1K		
敷金	2ヶ月	礼金	1ヶ月
敷引/償却金	-	保証金	-
物件種別	マンション(居住用)		
建物名・部屋番号	JJリバーサイド三条 101号室		
物件所在地	広島県呉市三条 1丁目 2-10		
交通	呉線 呉駅 徒歩10分 呉線 川原石駅 徒歩17分		
間取詳細	K(2.2畳) 洋室(7畳)		
構造・規模	鉄骨 9階建 1階		
専有面積	29.83㎡	向き	南東
築年月	2018年4月下旬	契約期間	2年
損害保険	有 17000円 2年	入居時期	2020年2月1日
駐車場	無 駐輪場		
設備	エレベーター 敷地内ゴミ置き場 宅配BOX システムキッチン ガスコンロ設置済 2口コンロ		
その他費用	[一時金] 入居安心サービス: 8800円 鍵交換代金: 16500円		
入居諸条件	法人可 単身可		
保証会社	必須(全保連) 初回保証料: 総賃料30% 1年毎更新料10,000円 又は80%		
備考			

図面と現況が異なる場合は現況が優先となります。

間取りの「S」はサービスルーム(納戸)です。

情報更新日2019年12月13日

No.0000002242

お問合せ先



広島県知事(11)第3406号  
(社)全国宅地建物取引業保証協会、(社)全国宅地建物取引業保証協会広島本部、東京法務局

**ドヒハウス株式会社 ミニミニFC呉店**

広島県呉市中央1丁目6-1 原岡ビル1F  
TEL:0823-29-3232 FAX:0823-29-3233  
E-mail: mini@dohihouse.co.jp  
URL: http://mini-2.es-ws.jp/



携帯サイトから物件詳細を閲覧できます!

取引態様	手数料負担の割合	貸主	借主
	仲介元付(専任)	元付	客付
	手数料配分の割合		